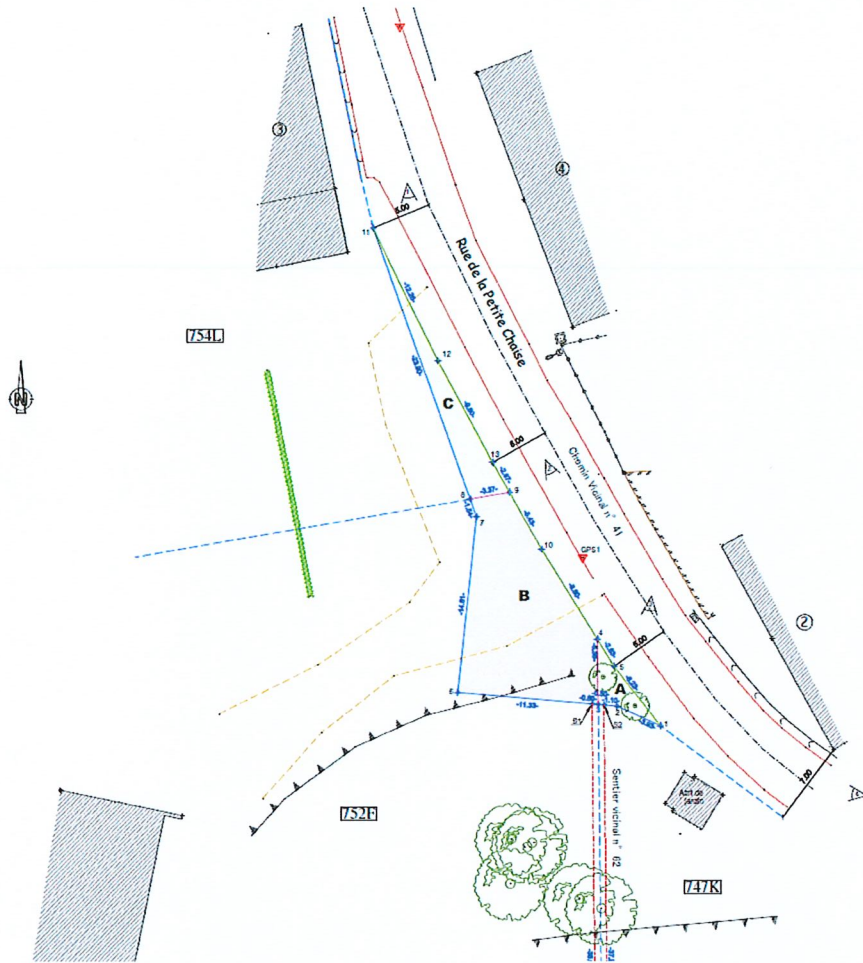


**Procède à enquête publique  
du 01/06/2026 au 01/07/2026**

L'administration communale fait savoir que la VILLE de DURBUY Basse Cour 13 à 6940 Barvaux-sur-Ourthe procède à enquête publique pour des questions de voirie – déclassement d'un excédent du Chemin Vicinal n°41 et le sentier vicinal n°62 à Grandhan.

Le projet consiste en :

- la cession d'une superficie 186 m<sup>2</sup> (liseré vert et rose au plan de mesurage du 16/03/2026 dressé par le bureau C.A.R.T. – géomètres experts) pour être versée dans le domaine privé communal et à terme être revendue.



Situation au plan cadastral

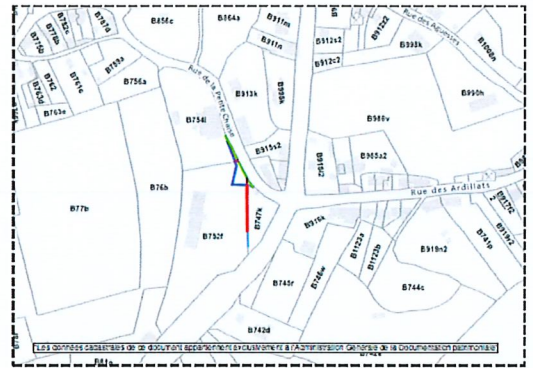


Tableau des superficies

Superficie (m <sup>2</sup> )	Origine
A 12	à céder au propriétaire de la parcelle cadastrée 747K. Chemin Vicinal n°41
B 139	à céder au propriétaire de la parcelle cadastrée 752P. Chemin Vicinal n°41
C 25	à céder au propriétaire de la parcelle cadastrée 754L. Chemin Vicinal n°41

Tableau des coordonnées (Lambert 72)

1	226015.170	114396.162	Point non matérialisé
2	226011.592	114397.780	Point non matérialisé
3	226009.999	114397.922	Point non matérialisé
4	226009.949	114399.394	Point non matérialisé
5	226011.342	114201.032	Point non matérialisé
6	225998.210	114398.921	Point non matérialisé
7	225999.766	114215.445	Point non matérialisé
8	225999.240	114214.990	Point non matérialisé
9	226002.568	114215.449	Point non matérialisé
10	226005.248	114209.749	Point non matérialisé
11	225991.095	114237.366	Point non matérialisé
12	225996.522	114226.367	Point non matérialisé
13	226001.149	114217.909	Point non matérialisé
01	226009.499	114397.964	Point non matérialisé
02	226010.499	114397.879	Point non matérialisé
03	226010.909	114359.932	Point non matérialisé
04	226009.909	114359.922	Point non matérialisé
op01	226008.698	114219.062	Station topo

Les réclamations et observations écrites sont à adresser au Collège Communal, du 01/06/2026 au 01/07/2026.

Les réclamations et observations orales peuvent être formulées lors de la séance de clôture qui aura lieu le 01/07/2026 à 9h30 à l'Hôtel de Ville, service patrimoine. (Contact : 086/219.823 – Angélique VANDEBOSCH email : angelique.vandebosch@durbuy.be).

La présente enquête publique est organisée en application du décret du 06/02/2014 relatif à la voirie communale.

Le dossier peut être consulté à L'ADMINISTRATION COMMUNALE DE DURBUY, service PATRIMOINE tous les jours ouvrables (du lundi au samedi) de 9h à 12h00.

A DURBUY, le 18/05/2026

Par le Collège Communal :

La Directrice générale Adjointe  
Julie PONSARD




Le Bourgmestre  
Philippe BONTEMPS

